

## 高雄市政府教育局 函

地址：83001高雄市鳳山區光復路二段132號

承辦單位：社會教育科

承辦人：林承鴻

電話：07-7995678分機3086

傳真：07-7406590

電子信箱：chlin26@kcg.gov.tw

受文者：高雄市前鎮區瑞豐國民小學

發文日期：中華民國111年8月1日

發文字號：高市教社字第11135584500號

速別：普通件

密等及解密條件或保密期限：

附件：111年度6月交通意外事件分析報告(46044424\_11135584500A0C\_ATTCH5.pdf)

主旨：檢送本市111年6月份校安通報交通意外事件分析報告1份  
(如附件)，請依說明加強師生交通安全宣導，請查照。

說明：

一、111年6月交通意外案件統計分析，交通工具以「自行車」最多計5件，「機車」次之計4件；車禍型態以「與他人擦撞」最多計5件，「自摔(撞)」次之計4件；另有學生無照駕駛計2件。

二、請各校透過相關管道，加強宣導以下事項：

(一)行人交通法規及用路安全宣導(道路交通安全規則第133、134條)：過馬路應走斑馬線/行穿線，遵守行人專用號誌，並左右察看注意來車，以維護自身及用路人通行之安全。

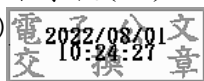
(二)安全駕駛「不超速、不逼車、不無照」宣導(道路交通管理處罰條例第21、43條)：嚴禁無照駕駛及危險駕



駛，違者除依規定處以罰鍰，另視情節輕重予以吊扣或  
吊銷駕照，並施以道路交通安全講習。

正本：本市公私立高級中等以下學校(全)

副本：本局社會教育科(紙本)



裝

訂

線

