

## 高雄市立圖書館 函

地址：806614高雄市前鎮區新光路61號  
承辦單位：推廣部  
承辦人：龐佳瑜  
電話：07-5360238#8305  
電子信箱：chiayup@mail.ksml.edu.tw

受文者：高雄市前鎮區瑞豐國民小學

發文日期：中華民國111年5月2日

發文字號：高市圖推字第11130163200號

速別：普通件

密等及解密條件或保密期限：

附件：2022城市講堂5月份場次活動文宣 (44791649\_11130163200A0C\_ATTCH14.jpg)

主旨：檢送本館辦理「2022城市講堂」5月份講座活動文宣電子檔，敬請協助公告宣傳，並鼓勵貴單位同仁或師生踴躍參加，請查照。

說明：

一、為提供多元精彩的城市閱讀活動，本館辦理「2022城市講堂」活動，於週末下午安排講座，邀請各領域專家學者開講，敬請鼓勵貴單位師生或同仁踴躍參加。

二、5月份共辦理3場講座：

(一)5/14(六)講師：郭銘哲(作家、自由文字攝影工作者)，

講題：「淺談高雄與高雄以外的台灣好食」，報名網

址：<https://tinyurl.com/mr45ejc4>

(二)5/21(六)講師：郭婞淳(東京奧運舉重金牌運動員)，講

題：「郭婞淳：舉重若輕的婞念」，報名網址：

<https://tinyurl.com/2p8rytvk>

(三)5/28(六)講師：鄭國威(泛科知識公司知識長、泛科學共

同創辦人)，講題：「素養導向的科普閱讀」，報名網



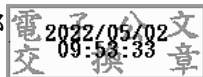
址：<https://tinyurl.com/bdztvfyk>

三、每場活動於下午14:30開始，活動地點為高雄市立圖書館總館7樓際會廳(高雄市前鎮區新光路61號)，參加講座需事先報名，活動詳情及注意事項請參閱本館網站活動公告。參加方式如有變更，將於本館網站公告。

四、凡全程參與者，每場活動可核予2小時研習時數。

正本：國立中山大學附屬國光高級中學、國立高雄師範大學附屬高級中學、國立高雄餐旅大學附屬餐旅高級中等學校、國立鳳新高級中學、國立鳳山高級中學、國立鳳山高級商工職業學校、國立科學工藝博物館、國立中山大學、國立高雄大學、國立高雄師範大學、國立高雄餐旅大學、高雄醫學大學、義守大學、正修學校財團法人正修科技大學、文藻學校財團法人文藻外語大學、高苑科技大學、輔英科技大學、樹德科技大學、國立高雄科技大學、實踐大學高雄校區、東方學校財團法人東方設計大學、國立旗美高級中學、國立旗山高級農工職業學校、國立岡山高級中學、國立岡山高級農工職業學校、第四類發行(含私立學校)(高雄市立圖書館除外)

副本：本館推廣部



代理館長 林奕成