

高雄市立社會教育館 函

地址：81255高雄市小港區學府路115號

承辦單位：研究推廣組

承辦人：鄭玉屏

電話：07-8034473轉209

傳真：07-8032059

電子信箱：uping999@mail.kmseh.gov.tw

受文者：高雄市前鎮區瑞豐國民小學

發文日期：中華民國111年3月8日

發文字號：高市社教推字第11170049000號

速別：普通件

密等及解密條件或保密期限：

附件：2022異國風華~『新』光閃耀培訓簡章乙份（隨文引入）

(43965245_11170049000A0C_ATTCH23. jpeg)

主旨：為鼓勵新住民親子展現自信並融入社區參與多元交流學習，本館舉辦「2022異國風華~『新』光閃耀培訓」活動，規劃表演培訓、美聲發音及流行歌唱技巧等免費課程，敬請協助宣傳廣為周知，請查照。

說明：

一、培訓對象：居住於中華民國境內，持有居留證或身分證之新住民、5歲以上新二代及新住民眷屬。上述對象未額滿時，開放一般市民/親子報名。

二、培訓梯次：（培訓課程皆免費，可複選亦可擇一參加）

（一）4月17日（日）09：00-12：30「勇敢show自己」表演培訓，30名。

（二）4月24日（日）09：00-12：30「美聲奇蹟」發音技巧學習，25名。

（三）5月01日（日）09：00-12：30 卡拉ok之流行歌唱技巧，25名。



三、報名時間：分2階段（第1階段優先受理）

（一）第1階段：3月21-31日（週一至週五08:30-12:00；13:30-17:00），限新住民、新二代及新住民眷屬報名。

（二）第2階段：4月6日（三）至4月8日（五）（08:30-12:00；13:30-17:00），一般市民(親子)報名。

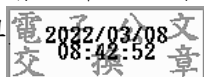
四、報名方式：親自或委託他人或通訊報名，請填妥報名表並檢附居留證或身分證正反面或戶口名簿影本。洽詢電話：（07）8034473轉209。

五、簡章可至本館網站（<http://www.kmseh.gov.tw>）最新消息下載。

六、檢附培訓簡章暨報名表（如附件）。

正本：第四類發行(含私立學校)(高雄市立社會教育館除外)、高雄市外籍（南洋）姊妹關懷協會、新住民家庭服務中心、財團法人高雄市基督教會錫安堂、社團法人高雄市新住民互助發展協會、社團法人台灣信德蓮池功德會、社團法人台灣國際海員漁民權益保護協會、高雄市基督教女青年會、社團法人中華民國牧愛生命協會、鳳山新住民家庭服務中心、社團法人台灣國際家庭互助協會、財團法人台灣兒童暨家庭扶助基金會高雄市南區分事務所、社團法人高雄市仁武慈暉志願協會、社團法人高雄市林園魔法屋愛鄉協會、左營新住民家庭服務中心、愛加倍全人社區關懷協會、社團法人高雄市生命樹國際關懷協會、旗山新住民家庭服務中心、社團法人高雄市甲仙愛鄉協會、社團法人高雄市佳音社區營造協會、社團法人高雄市小鄉社造志業聯盟、高雄市六龜區新開部落災後重建協會、社團法人台灣凝愛關懷弱勢協會、路竹新住民及婦女家庭服務中心、財團法人高雄市林柔蘭社會福利基金會、社團法人高雄市綠繡眼發展協會、社團法人高雄市協助慈善會、高雄市湖內區公館社區發展協會、高雄市新住民生活職能關懷協會、柬埔寨姐妹會、高雄市桂林新住民生活關懷協會、高雄市新住民文創藝能協會、高雄市新移民女性關懷協會、高雄市東協經貿文化交流協會、妮蘭泰國文化藝術團、高雄市越南同鄉會、印尼姐妹會、高雄市新住民多元文化推廣協會

副本：本館研究推廣組



館長 沈 坤 佑