

高雄市政府教育局 函

地址：83001高雄市鳳山區光復路2段132號

承辦單位：國小教育科

承辦人：許馨瑩

電話：07-7995678#3059

傳真：07-7406585

電子信箱：hsu.arinkcg@gmail.com

受文者：高雄市前鎮區瑞豐國民小學

發文日期：中華民國110年9月1日

發文字號：高市教小字第11036270100號

速別：普通件

密等及解密條件或保密期限：

附件：實施計畫、報名表 (41431726_11036270100A0C_ATTCH3.pdf、
41431726_11036270100A0C_ATTCH4.docx)

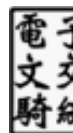
主旨：檢送本市110學年度精進國民中小學教師教學專業與課程
品質計畫「素養導向命題設計實作工作坊(第一、二梯
次)」實施計畫1份，請貴校(團隊)踴躍報名參加，請查
照。

說明：

一、依據本市110學年度精進國民中小學教師教學專業與課程品
質計畫辦理。

二、旨揭研習需全程參加基礎核心課程和進階回流課程(共4
日)，請考量課程日期擇梯次報名，請各校以校為單位於
110年10月5日前將報名表電子檔(word檔及核章pdf檔共兩
份)寄至本市吉東國小王姿雯主任收(ziwun.wang@msa.
hinet.net)，報名錄取結果將採Email方式寄送予各校召集
人(聯絡人)，並於110年10月8日前公告於吉東國小網
站。

三、課程研習地點：本市美濃區吉東國小及鳳山區新甲國小，



高雄市前鎮區瑞豐國民小學 1100902



11070453900

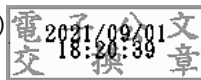
每梯次錄取10-12校(共2梯次)，如附件。

四、本案參加研習人員與承辦學校工作人員，給予公(差)假登記，課務派代，派代費用自學校用人費用項下支應，全程參與依課程類別覈實核予研習時數。

五、本案若有疑義，請洽承辦吉東國小教務處王姿雯主任，電話6831144分機20洽詢。

正本：本局所屬公立國小(全)

副本：本局會計室、本局國小教育科(皆紙本)



裝

訂

線

