

高雄市政府教育局 函

地址：83001高雄市鳳山區光復路二段132
號2-3樓

承辦單位：資訊及國際教育科

承辦人：許晉銘

電話：7995678#3114

傳真：7406680

電子信箱：ppop0123@kcg.gov.tw

受文者：高雄市前鎮區瑞豐國民小學

發文日期：中華民國110年7月5日

發文字號：高市教資字第11034619700號

速別：普通件

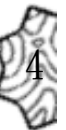
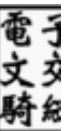
密等及解密條件或保密期限：

附件：計畫一份 (40654080_11034619700A0C_ATTCH1.pdf)

主旨：檢送宜蘭縣110年度教育雲服務策略聯盟-學習地圖、
scratch3及App Inventor教學平台研習計畫一份，請轉知
所屬教師踴躍報名參加，請查照。

說明：

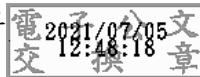
- 一、依據宜蘭縣政府110年7月2日府教網字第1100106031號函辦理。
- 二、旨揭以提供全國各縣市教師申請使用學習地圖、scratch3及App Inventor教學平台服務，師生可透過學習地圖服務實地拜訪並完成學習點的互動學習，建立學習地圖資料庫，師生進行跨縣市的多元主題遊學，老師可以應用scratch3及App Inventor教學平台，透過教育體系單一帳號服務，簡化申請程序，帶領學生進程式學習。
- 三、本研習共計三場次，皆採線上方式辦理，每場次名額30名，請至「全國教師在職進修網」報名。
- 四、本案如有未盡事宜，請與本局資訊教育中心教育企劃組聯



繫(07)7136536 分機 36、18，E-mail：kiec-edu@mail.
kh.edu.tw。

正本：本市公私立高級中等以下學校(全)

副本：本局資訊教育中心、資訊及國際教育科



裝



訂



線