

高雄市政府教育局 函

地址：83001高雄市鳳山區光復路二段132號
承辦單位：特殊教育科
承辦人：郭文乾
電話：07-7995678#3081
傳真：07-7406602
電子信箱：sckuo0@kcg.gov.tw



受文者：高雄市前鎮區瑞豐國民小學

發文日期：中華民國107年6月11日
發文字號：高市教特字第10733780300號
速別：普通件
密等及解密條件或保密期限：
附件：師生工作坊實施計畫乙份(25811096_10733780300A0C_ATTCH1.pdf)

主旨：檢送高雄市2018「生活美學創客巧手」師生工作坊實施計畫乙份，請鼓勵所屬踴躍報名參加，請查照

說明：

- 一、依據高雄市107年自造教育創意人才培育計畫辦理。
- 二、旨揭研習活動區分教師組與學生（或親生）組兩類，內容如下：

（一）教師組：

- 1、辦理時間：107年7月與8月暑假期間。
- 2、南風劇團建軍跨域基地（高雄市苓雅區建軍路2號）。
- 3、課程內容：生態之美-彩繪布鞋（報名本課程教師請填寫鞋子尺寸）、玩皮一夏-個性零錢包、浪漫馬賽克燭台DIY及肢體·創意美學等5場次。

（二）學生（或親生）組：

- 1、辦理時間：107年7月與8月暑假期間。
- 2、活動地點：南風劇團建軍跨域基地（高雄市苓雅區建



軍路2號)。

- 3、課程內容：生態之美-彩繪扇、玩皮一夏-個性手環、夢幻馬賽克實用小物DIY鑲嵌及雕塑身體，肢體說話等5場次。

三、報名方式：

- (一)教師：即日起至額滿截止，請即日起至6月29日前逕至「教育部全國教師在職進修資訊網」報名。
- (二)學生：請師長協助網路報名。即日起至額滿截止，6月29日前公告學生名單。請至「創造力教育入口網/創學活動報名(首頁左側)(<http://creativity.kh.edu.tw/>)」填報相關資料。

四、注意事項：

- (一)學生往返途中之安全由家長自行負責，請家長配合活動開始、結束時間親自上課地點接送孩子，以維護學童人身安全。
- (二)若臨時因故不克參加，需於活動開始一週前通知創造力學習中心，以遞補備取者。
- (三)請於活動時間準時到課，如遇颱風等天災，經電視、電台公布本市不上班、不上課，比照辦理，活動擇期再辦，並另行通知參與人員。
- (四)研習處之停車位有限，鼓勵共乘或搭乘大眾運輸工具(捷運衛武營站五號出口)。
- (五)報名費及材料費繳交方式：活動報到時現場繳交予南風劇團工作人員。

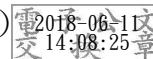
五、專案聯絡人：活動課程問題請洽詢南風劇團(07)740-6753



；報名問題請洽高雄市創造力學習中心(07)269-2280何良才老師或柯澎傑老師。

正本：本市公私立高級中等以下學校(全)

副本：高雄市創造力學習中心(含附件)、本局特殊教育科(紙本)



裝



訂

線