

## 高雄市政府教育局 函

地址：83001高雄市鳳山區光復路二段132  
號2-3樓

承辦單位：國中教育科

承辦人：鄭瓊芳

電話：07-7995678#3040

傳真：07-7406582

電子信箱：ccfang12@gmail.com

受文者：高雄市前鎮區瑞豐國民小學

發文日期：中華民國110年4月15日

發文字號：高市教中字第11032311700號

速別：普通件

密等及解密條件或保密期限：

附件：【善耕我們的幼苗】鼓舞教師徵選補助計畫辦法說明  
(39572689\_11032311700A0C\_ATTCH1.odt)

主旨：函轉財團法人台北市關懷台灣文教基金會舉辦【善耕我們  
的幼苗】鼓舞教師徵選補助計畫，請查照。

說明：

一、依據財團法人台北市關懷台灣文教基金會110年4月6日  
(110)關字第005-14號函辦理。

二、徵選補助計畫之重點為鼓舞教師幫助孩子，使教育在弱勢  
族群身上形成正循環，熱血老師有足夠經費支持理念、弱  
勢學童有充沛資源獲得啟發。其申請內容及程序如下：

(一)參與對象：教師、學校單位、非學校型態之學習團體、  
不分體制內外等所有教育工作者。

(二)教學對象：須為臺灣地區、12年級(含)以下、且同時為  
家境/學業/環境弱勢或其他面向弱勢之學童。

(三)計畫經費：計畫之補助總經費為新臺幣300萬元，將遴選  
出10名對象，並提供教學計畫實施之經費補助。(單案補  
助金額不定，基金會將依據單案的評選面向及內容觸及



領域、難易度、規模大小、影響力等因素作綜合評估、核定補助金額)

(四)報名作業：

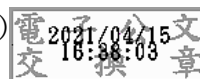
- 1、報名時間：即日起至110年5月15日(星期六)中午12時止，以電子信箱(E-mail)顯示時間為憑，逾期恕不受理。若有操作疑問，歡迎致電基金會詢問。
- 2、報名方式：可自主報名或推薦他人，請下載附件資料表格並以電子檔詳細繕打(推薦他人者僅需填寫【附件2】即可)，將電子檔以附加檔案方式E-mail至活動報名信箱：love @caringfortaiwan.org. tw，恕不受理紙本報名。
- 3、應繳資料：請詳閱【善耕我們的幼苗】鼓舞教師甄選補助計畫辦法說明之【附件1】~【附件5】表格，並以電子檔繕打後E-mail至報名信箱，恕不受理紙本報名。

三、檢附【善耕我們的幼苗】鼓舞教師徵選補助計畫辦法說明一份供參，或請逕至<https://drive.google.com/file/d/1xA6SzU01PIecL5IrHjWfqyCOYy7j7aAF/view?usp=sharing>下載檔案。

四、本案倘有疑義，可參考該基金會官網：<http://www.caringfortaiwan.org.tw/category/teachersblog/>，或與其承辦人劉美林小姐聯繫，連絡電話：(02) 2358-3555分機104，電子郵件：meilin@caringfortaiwan.org. tw。

正本：本市公私立高級中等以下學校(全)、高雄市私立南海月光實驗教育學校、高雄市私立光禾華德福實驗學校

副本：本局高中職教育科、國小教育科、國中教育科(均紙本)



裝

訂

線