

高雄市立社會教育館 函

地址：81255高雄市小港區學府路115號

承辦單位：研究推廣組

承辦人：鄭玉屏

電話：07-8034473轉209

傳真：07-8032059

電子信箱：uping999@mail.kmseh.gov.tw

受文者：高雄市前鎮區瑞豐國民小學

發文日期：中華民國109年12月15日

發文字號：高市社教推字第10970295300號

速別：普通件

密等及解密條件或保密期限：

附件：110年社教館寒假研習營簡章、活動海報各乙份（隨文引入）

(37926554_10970295300A0C_ATTCH21.JPG、37926554_10970295300A0C_ATTCH22.jpg、37926554_10970295300A0C_ATTCH23.jpg)

主旨：為提供國小及國中生寒假期間才藝進修與運動休閒管道，
本館特規劃110年寒假研習營系列活動（詳如附件），敬
請廣為宣傳周知，請查照。

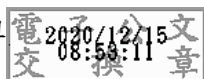
說明：

- 一、本期開設漆彈、籃球、藝術創作、桌球、無人機、體能、理財、Maker、生活物理、航海冒險王、魔術、MV舞蹈、達文西探索等17班別課程。
- 二、報名方式：自109年12月21日上午10時起線上報名（<https://bit.ly/2D1KZaN>），各班額滿提前截止。
- 三、簡章請至本館網站（<http://www.kmseh.gov.tw>）最新消息下載，另請加入【高市社教館line】，掌握最新課程訊息。
- 四、檢附110年寒假研習營招生簡章及活動海報各1份。

正本：本局所屬公立國小(全)、本局所屬公立國中(全)、本市私立完全中學(全)、高雄市私立中華高級藝術職業學校、國立高雄師範大學附屬高級中學、國立中山大學附屬國光高級中學、國立高雄餐旅大學附屬餐旅高級中等學校



副本：本館研究推廣組



館長 沈 坤 佑

裝

訂

線

