

高雄市立阿蓮國民中學 函

地址：82241高雄市阿蓮區民生路178號
承辦單位：高雄市立阿蓮國民中學
承辦人：江國維
電話：07-6312045#381
電子信箱：ckw107@dove.kh.edu.tw

受文者：高雄市前鎮區瑞豐國民小學

發文日期：中華民國109年9月25日
發文字號：高市蓮中自字第10970516700號
速別：普通件
密等及解密條件或保密期限：
附件：1091028「自造及科技產業參訪暨實作體驗」研習實施計畫
(40882954_10970516700A0C_ATTCH1.doc)

主旨：檢送109學年度高雄市阿蓮自造教育及科技中心辦理「自
造及科技產業參訪暨實作體驗-大港自造特區M. ZONE」，
敬邀貴校教師踴躍參與，詳如說明，請查照。

說明：

一、依據「教育部國民及學前教育署補助國民中學與國民小學
推動十二年國民基本教育科技領域課程作業要點」辦理。

二、旨揭研習計畫訊息如下(課程計畫詳如附件)：

(一)辦理單位：

1、指導單位：教育部國民及學前教育署、高雄市政府教
育局、國立高雄師範大學工業科技教育學系。

2、承辦單位：高雄市阿蓮自造教育及科技中心。

(二)研習日期：【自造及科技產業參訪體驗-大港自造特區M.
ZONE】109年10月28日(星期三)13：30～16：30。

(三)研習地點：大港自造特區M. ZONE。(高雄市鹽埕區瀨南街
8號)

(四)研習對象：教師共20名。(中心夥伴學校種子教師優先錄



取、其次中心輔導區學校各限二人，其餘依報名順序錄取)

(五)報名方式：本研習採網路報名，自即日起至報名額滿為止，請至全國教師在職進修資訊網 (<http://www.inservice.edu.tw/>) 報名。請各校准予參加研習學員及相關工作人員公假登記前往，其完成研習者，依規定核予教師3小時研習時數，唯課務自理。

(六)注意事項：

- 1、主題為科技產業活動參訪及實作體驗，請務必準時參加。因場地座位及材料有限，請勿額外攜帶學生同往。活動共同導覽後，將現場分組進行實作體驗課程(二擇一)。
- 2、為珍惜教育資源，經報名錄取人員不無故缺席，完成報名程序之研習人員，倘因特殊緊急事件無法參加者，請於研習前一週辦理取消研習作業，以利主辦單位通知備取人員參加研習活動。
- 3、本中心輔導區域為「阿蓮區、田寮區、內門區、杉林區、甲仙區、那瑪夏區、旗山區、美濃區」。
- 4、因應配合防疫，請做好自身健康管理，若有身體不適者建議請假，活動當日切勿勉強參加研習。為維護參加人員健康，學員請自備口罩。

三、若有任何問題請洽聯絡人：專任助理江國維，聯繫電話：07-6312045轉381，傳真：07-6318530，電子信箱：ckw107@dove.kh.edu.tw。

四、辦理活動人員依「高雄市各級學校及幼稚園教職員工獎懲

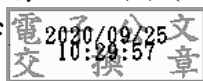
電子文
騎

1

案件處理要點規定」敘獎。

正本：本局所屬公立國小(全)、本局所屬公立國中(全)

副本：高雄市阿蓮自造教育及科技中心



裝



訂

線

