

國立高雄師範大學 函

地址：高雄市苓雅區和平一路116號
聯絡人：余孟珊
電話：07-7172930 分機 1817
電子郵件：B0496@mail.nknu.edu.tw



受文者：高雄市前鎮區瑞豐國民小學

發文日期：中華民國109年8月18日
發文字號：高師大師字第1091006370號
速別：普通件
密等及解密條件或保密期限：
附件：109夢N-高雄課堂實踐家-實施計畫（1091006370-0-0.pdf）

主旨：檢送本校辦理「109年度教師專業成長研習-夢的N次方
（高雄場）」實施計畫1份，請鼓勵貴校教師踴躍報名參
加，請查照。

說明：

- 一、依據教育部國民及學前教育署108年12月16日臺教國署國字第1080142680號辦理。
- 二、旨揭活動相關規劃說明如下：
 - （一）時間：109年10月17日（星期六）。
 - （二）地點：國立高雄師範大學（高雄市苓雅區和平一路116號）。
 - （三）開設班別及預計招收人數：由夢的N次方團隊講師及本市教師共同規劃課程，預計開設22班，每班課程6小時，預計錄取770人，課程規劃說明如下：
 - 1、國小組：共計開設10班，含國語5班、數學2班、英語1班、社會1班及自然1班。
 - 2、國中組：共計開設6班，含國文2班、數學1班、英語1班、社會1班及自然1班。



3、國中小組：共計開設6班，含科技教育1班、藝文-視覺1班、藝文-表藝1班、藝文-音樂1班、閱讀1班及聽說讀寫1班。

(四) 報名時間：109年8月26日(星期三)上午8時起至109年9月6日(星期日)下午23時59分止(實際開放報名期間依官網公告為準)。

(五) 報名方式：一律採線上報名，請至夢的N次方官網(<https://dream.k12cc.tw/>)，並點選「夢的N次方-高雄場」進行報名，預計於109年9月7日(星期一)下午3時公告第一階段錄取名單。

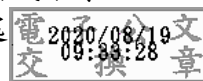
(六) 以高雄市之正式教師、代理代課教師及師資生為主，其他縣市現職教師及代理代課教師歡迎報名參加，錄取順序請參閱計畫。

三、參加研習人員(教師身分)由服務單位本權責核予公(差)假登記，須全程參與，依實核予6小時教師研習時數。參加研習人員(師資生身分)，須全程參與，依實核予高雄師範大學研習證明書。

四、本次研習活動不提供學員住宿服務；因活動場地週邊停車位有限，請盡量利用大眾運輸工具，交通方式請參考實施計畫；為響應環保，減少垃圾量，請自備餐具及水杯。

正本：高雄市高級中等學校、高雄市立國民中學、高雄市立國民小學

副本：教育部國民及學前教育署、本校師資培育與就業輔導處



校長 吳連賞