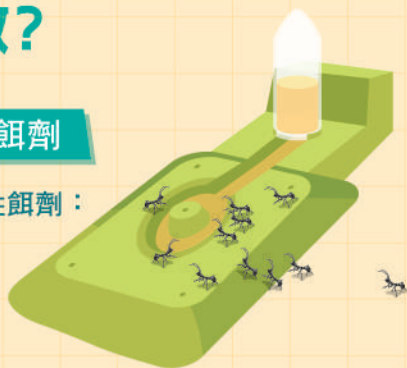


# 校園已遭疣胸琉璃蟻大軍壓境， 該怎麼做？

## 學校自製毒殺餌劑

合宜有效的低毒性餌劑：

3%硼酸  
+  
10~20%蔗糖水



- 優點：具安全、方便，且操作方式簡單
- 缺點：容易失去誘殺效果，須常重複放置

- (1)隱蔽築巢難確定位置，故選擇合宜有效的餌劑劑型是防治的關鍵。
- (2)液態餌劑含有誘其覓食之水份與糖份，可達到逐漸降低蟻后與子代數量的效果。

## 學校進行殘效噴灑

- (1)針對螞蟻覓食路徑、活動蹤跡、危害的處所或棲息築巢處做上記號後，進行殘效噴灑。
- (2)選擇登記合格之環境衛生用藥，由專業的病媒防治業或在專家學者指導下進行防治。
- (3)靠近地基之地面上進行帶狀施藥，或在地基牆壁上噴撒藥劑，必要時可以將藥劑噴灑在受危害的寄主植物上或周邊環境，以撲滅其蟻巢與出外覓食的工蟻。



# 看到成群結隊的螞蟻 出現在建築內的首要步驟

校園螞蟻種類眾多，不同螞蟻有不同食物偏好，需先確認螞蟻種類並評估危害程度，以利規劃防治策略與方法。

偵

察

鑑定

偵察工蟻的活動蹤跡、危害處所循跡追蹤到築巢與覓食地點後加以定位標誌。

## 對於環境的目標

### 防治目標

- 1 減少自校外雜林地遷入的途徑，降低危害校園環境的可能性。
- 2 減少對師生教學活動與環境造成干擾。

### 最終目標

因為存在臺灣超過百年，已適應臺灣環境，最終目標是降低族群密度到不干擾民眾生活的程度，而非根除，如將其滅絕恐衍生其他生態影響。



黑蟻之亂  
大揭密

# 疣胸 琉璃蟻 黑色浪潮來襲





# 疣胸琉璃蟻 俗稱黑蟻

！臺灣本土螞蟻種類，為琉璃蟻屬螞蟻，最早被以「雙疣琉璃蟻」同物異名記錄之。



成蟻為黑色

因後胸背板溝凹陷明顯呈疣狀凹凸不平而得其名

廣布南亞、東南亞、中國大陸華南地區及臺灣

## 生物小教室 讓你長知識

### 生活史



- ！雄性生殖蟻，交尾完成立即死亡
- ！蟻后及工蟻至少存活一年以上

## 疣胸琉璃蟻究竟是 益蟲還是害蟲？



### 對生態的益處

保護植物琉璃蟻為了取得花的蜜，會保護植物不受毛蟲或是蝸牛等食草動物啃食葉子。



### 對作物的壞處

在確保食物的同時也會保護蚜蟲與介殼蟲不被捕食，產生共生關係。

屬雜食性，主要取食戶外植物蜜腺與昆蟲蜜露，室內任何含糖物質都會成為食物來源。

## 棲地環境主食

！屬多蟻后族群、多蟻巢型，喜愛築臨時巢，不適合就會馬上搬遷，像是螞蟻中的游牧民族。



！疣胸琉璃蟻擅於攀爬，如戶外環境不佳，會以人造資材中空的隱蔽空間（如：竹筒、水管）作為巢穴與人類一起生活。

## 近年來疣胸琉璃蟻 對校園的危害

！蟻群擴張或覓食，大量疣胸琉璃蟻自校外鄰近棲地進入到教室等校園環境中，造成師生的恐懼，影響上課，亦增加食物被汙染的風險。

受干擾時會以大顎反擊並噴出蟻酸而造成疼痛感，傷口抓破還可能造成細菌感染衍生蜂窩性組織炎。

！疣胸琉璃蟻會居住在電器設備內，造成資訊、電器設備損壞。

## 校園師生 如何有效預防 疣胸琉璃蟻來訪

### 不讓蟻來

- (1)檢查校園盆栽
- (2)清除植物上共生的害蟲
- (3)清除廢棄的竹竿、塑膠管等有管道的物品

### 不讓蟻吃

- (1)保持清潔，清理地面食物碎屑
- (2)儲藏室、櫥櫃與腳踏墊定期打掃
- (3)廚餘每天清除，垃圾桶不有食物
- (4)含糖飲料存放於密閉容器內

### 不讓蟻住

- (1)少堆積雜物，確保通風、光亮
- (2)定期清除校園綠地雜草
- (3)定期修剪校園草坪，清理環境
- (4)柑橘類與瓜果類植物定期清園與枝條修剪，確保良好通風環境



# 疣胸琉璃蟻

黑蟻之亂  
大揭密

## 黑色浪潮來襲



教育部

廣告

# 疣胸琉璃蟻

## 俗稱黑蟻

⚠ 臺灣本土螞蟻種類，為琉璃蟻屬螞蟻，最早被以「雙疣琉璃蟻」同物異名記錄之。



成蟻為黑色

因後胸背板溝凹陷  
明顯呈疣狀凹凸不  
平而得其名

廣布南亞、東南  
亞、中國大陸華  
南地區及臺灣





# 生物小教室

## 讓你長知識

- ! 雄性生殖蟻，交尾完成立即死亡
- ! 蟻后及工蟻至少存活一年以上

生活史

幼蟲

成蟲

完全變態昆蟲

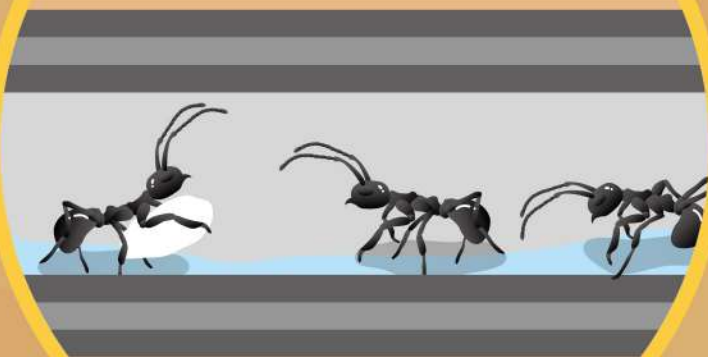
卵

蛹



# 棲地環境與主食

⚠ 屬多蟻后族群，喜愛築臨時巢，不適合就會馬上搬遷，像是螞蟻中的游牧民族。



屬雜食性，  
主要取食戶  
外植物蜜腺與  
昆蟲蜜露，室內任  
何含糖物質都會成  
為食物來源。



⚠ 疣胸琉璃蟻擅於攀爬，如戶外環境不佳，會以人造資材中空的隱蔽空間作為巢穴與人類一起生活。

# 疣胸琉璃蟻究竟是 益蟲還是害蟲？

## 對生態的益處

疣胸琉璃蟻為了取得植物分泌的蜜露，會保護植物不受毛蟲或是蝸牛等食草動物啃食葉子。



## 對作物的壞處

在確保食物的同時也會保護蚜蟲與介殼蟲不被捕食，產生共生關係。





# 近年來疣胸琉璃蟻 對校園的危害



蟻群擴張或覓食，大量疣胸琉璃蟻自校外鄰近棲地進入到教室等校園環境中，造成師生的恐懼，影響上課，亦增加食物被汙染的風險。



疣胸琉璃蟻會居住在電器設備內，造成資訊、電器設備損壞。

受干擾時會以大顎反擊並噴出蟻酸而造成疼痛感，傷口抓破還可能造成細菌感染衍生蜂窩性組織炎。





# 對於環境的目標

## 防治目標

- 1 減少自校外雜林地遷入的途徑，降低危害校園環境的可能性。
- 2 減少對師生教學活動與環境造成干擾。

## 最終目標

因為存在臺灣超過百年，已適應臺灣環境，最終目標是降低密度到不干擾民眾生活的程度，而非根除，如將其滅絕恐衍生其他生態影響。

**FINISH**

1

2

3

4

5

6

# 看到成群結隊的螞蟻

## 出現在建築內的首要步驟



偵

察

鑑定



校園螞蟻種類眾多，不同螞蟻有不同食物偏好，需先確認螞蟻種類並評估危害程度，以利規劃防治策略與方法。



偵察工蟻的活動蹤跡、危害處所循跡追蹤到築巢與覓食地點後加以定位標誌。



校園師生

# 如何有效預防疣胸琉璃蟻來訪

## 不讓蟻來

- (1)檢查校園盆栽
- (2)清除植物上共生的害蟲
- (3)清除不用的竹竿、塑膠管等有管道的物品



## 不讓蟻吃

- (1)清理地面食物碎屑
- (2)儲藏室、櫥櫃與腳踏墊定期打掃
- (3)廚餘每天清除
- (4)含糖飲料存放到密閉容器內



## 不讓蟻住

- (1)少堆積雜物
- (2)定期清除校園綠地雜草
- (3)定期修剪校園草坪
- (4)柑橘類與瓜果類植物定期清園與枝條修剪



# 校園已遭疣胸琉璃蟻大軍壓境， 該怎麼做？

## 學校進行殘效噴灑

觀察路徑並做記號

進行帶狀施藥  
或在地基牆壁上噴灑藥劑

必要時可噴灑在  
受害植物上或周邊環境

合格的环境衛生用藥

在專家學者指導下或由  
專業病媒防治業執行



## 學校自製毒殺餌劑

❗ 優點：安全、方便、簡單

❗ 缺點：容易失效，需常更換



合宜有效的  
低毒性餌劑：  
3%硼酸+  
10~20%蔗糖水