

## 社團法人高雄市社區發展促進會 函

地址：813高雄市左營區店仔頂路111號  
承辦人：謝宗燁  
電話：0935-043001  
電子信箱：kccda.npo@gmail.com

受文者：高雄市前鎮區瑞豐國民小學

發文日期：中華民國109年6月8日

發文字號：高社促會二字第10900002500號

速別：普通件

密等及解密條件或保密期限：

附件：109全大運動動觀賽意願調查.PDF (00002500A0C\_ATTCH1.pdf)

主旨：本會鼓勵高雄市各級學校依據109年度「學生參與觀賞運動競技或表演補助辦法」申請補助觀賽；辦理賽事於本市之「109年全國大專校院運動會」供校內師生觀賽，請核示。

說明：

- 一、中央流行疫情指揮中心今(7)日表示，全球受COVID-19(武漢肺炎)疫情肆虐，臺灣仍有效且快速地因應及控制，使疫情對民眾生活的影響降至最低。國內各運動賽事也陸續開放民眾觀賽。
- 二、依據109年度「學生參與觀賞運動競技或表演補助辦法」，補助門票費、交通費、保險費、加油道具費、雜支（便當或茶水），以利各校給學生體驗式教學到戶外觀賞運動賽事。
- 三、109年全國大專校院運動會暫定於10月31日(六)至11月4日(三)恢復辦理，比賽項目如下：
  - (一)必辦種類：1. 田徑 2. 游泳 3. 體操 4. 桌球 5. 羽球 6. 網球 7. 柔道 8. 跆拳道 9. 射箭 10. 擊劍 11. 舉重 12. 射



擊 13. 拳擊 14. 空手道。

(二)選辦種類： 1. 軟式網球 2. 角力

(三)示範種類： 1. 木球 2. 競技啦啦隊

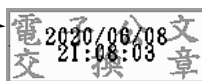
四、請有意願之各級學校回傳附件資料，本會將有專人與學校承辦人員說明、與溝通。

五、體育署補助經費約80%~100%，針對不山不市經費拮据之學校，若未獲得全額補助，本會將協助募款來促成學生觀賽之教學活動。

六、本活動申請計劃及執行與核銷，本會將由專人單一窗口為學校完成各項行政作業，以利補助款項順利申辦及成果報結。

正本：各學校

副本：社團法人高雄市社區發展促進會



謝宗燁