

行政院人事行政總處 函

地址：臺北市濟南路一段2-2號10樓
傳真：02-2397-9744
承辦人：許惠婷
電話：02-23979298#552
E-Mail：hthsu@dgpa.gov.tw

受文者：高雄市政府

發文日期：中華民國109年3月17日
發文字號：總處培字第1090028905號
速別：最速件
密等及解密條件或保密期限：
附件：

主旨：各機關、學校及事業機構人員（以下簡稱機關及各類人員）自即日起至嚴重特殊傳染性肺炎中央流行疫情指揮中心（以下簡稱指揮中心）解散之日止，平日、假日出國均應明確填報或使機關知悉所前往國家、地區（含轉機），請查照轉知。

說明：

- 一、鑒於近日國內COVID-19（武漢肺炎）確診個案均為境外移入，且多與國外旅遊相關，指揮中心將強化邊境管理等措施。考量同仁赴國外旅遊返國後須配合進行14天居家檢疫或自主健康管理，除可能增加國內防疫負擔外，亦將影響機關防疫期間之人力調度，爰請轉知所屬機關及各類人員，不論平日或假日出國應明確填報或使機關知悉，出國假單需經首長或其授權者核准，俾利機關進行後續人員健康管理及人力管控等相關防疫作為。
- 二、如未確實填報、使機關知悉或有隱匿、虛偽不實之情事，應視情節輕重予以議處。

高雄市政府 1090318



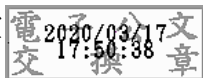
10901441200

三、防疫工作人人有責，請各主管或監督機關轉知所屬財團法人及行政法人比照辦理。

四、軍事單位軍人及文職人員，依國防部規定辦理。

正本：行政院各部會行總處署(含行政院秘書長、不當黨產處理委員會、國家運輸安全調查委員會，不含行政院人事行政總處)、各直轄市政府、各縣市政府、各直轄市議會、各縣市議會

副本：嚴重特殊傳染性肺炎中央流行疫情指揮中心、銓敘部、行政院人事行政總處綜合規劃處、人事室



裝

訂

線