

## 高雄市政府 書函

地址：80203高雄市苓雅區四維三路2號4樓

承辦單位：人事處考訓科

承辦人：藍銘峰

電話：07-3368333轉2787

傳真：07-3319209

電子信箱：kao123@kcg.gov.tw

受文者：高雄市前鎮區瑞豐國民小學

發文日期：中華民國109年3月4日

發文字號：高市府人考字第10901111300號

速別：普通件

密等及解密條件或保密期限：

附件：如說明二（隨文引入）（33911569\_10901111300A0C\_ATTCH1.pdf、  
33911569\_10901111300A0C\_ATTCH2.pdf）

主旨：有關配合校園因應嚴重特殊傳染性肺炎（武漢肺炎）疫情  
停課，各機關、學校及事業機構人員因停課延伸照顧子女  
需求之請假規定乙案，轉請查照並配合辦理。

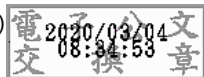
說明：

一、依據行政院人事行政總處109年2月27日總處培字第  
1090027627號函辦理。

二、檢送旨揭函文影本暨附件乙份。

正本：第四類發行

副本：本府行政暨國際處（職工管理科）（含附件）、本府人事處（企劃科、考訓科）  
（含附件）



高雄市政府

