

高雄市前鎮區獅甲國民小學 函

地址：80660高雄市前鎮區中山三路45號
承辦單位：高雄市校長與教師專業發展中心
承辦人：李佳璇
電話：07-537-6832
電子信箱：khedu710@gmail.com

受文者：高雄市前鎮區瑞豐國民小學

發文日期：中華民國108年6月13日

發文字號：高市教專字第10870315700號

速別：普通件

密等及解密條件或保密期限：

附件：附件一108學年度進階專業回饋人才培訓研習(第一場)實施計畫、附件二進階專業回饋人才培訓研習推薦表(34442139_10870315700A0C_ATTCH5.pdf、34442139_10870315700A0C_ATTCH1.odt)

主旨：檢送本中心辦理「108學年度進階專業回饋人才培訓研習(第一場)實施計畫」乙份，詳如說明，請查照。

說明：

- 一、依據教育部補助直轄市、縣(市)政府精進國民中學及國民小學教師教學專業與課程品質作業要點辦理。
- 二、協助瞭解「教師專業發展實踐方案作業要點」，培訓可擔任公開授課及專業回饋工作的基本人力資源，並參與專業學習社群，累積自身回饋知能，持續專業成長能量。

三、旨揭計畫相關事宜說明如下：

(一)辦理地點及日期：獅甲國小，108年8月13日(星期二)至8月14日(星期三)。

(二)參加對象及人數：高雄市國中小及高中(職)之教師並符合參加研習資格者，預計錄取40位。

(三)參加人員資格(須具備以下三項)：

- 1、具3年以上正式教師之年資，並有3年以上實際教學經驗。



- 2、具舊制評鑑人員初階證書、初階專業人才初階證書或完成「專業回饋人才初階培訓課程」(6小時)。
- 3、符合上述資格者，由學校填具「專業回饋人才進階培訓研習推薦表」(如附件二)以校為單位進行推薦。

(四)報名方式：

- 1、配合教師研習時數採計事宜，自108學年度起有關專業人才培訓(專業回饋人才初階、專業回饋人才進階與教學輔導教師儲訓)等研習轉移至「全國教師在職進修網」(全教網)報名。
- 2、上列研習後續所對應的認證流程中，須針對每一課程進行檢核，專業人才培訓研習均採用依課程分別開課的模式辦理。
- 3、惟為便利教師報名研習，在全教網上僅開放「2-1教學觀察與會談技術(1)」課程給教師報名，並請教師於報名時填具相關資料，以利後續各場次研習時數之核發。
- 4、請於即日起至研習開課前三天截止，於「全國教師在職進修資訊網」網站報名。
- 5、課程名稱：2-1教學觀察與會談技術(1)—108學年度進階必修(第一場)，課程代碼2649947，報名本課目及代表本場次的進階研習三門課程一併報名之。

四、辦理研習之工作人員、參與研習之講師及學員請所屬學校惠予公(差)假登記，惟課務需自理，研習當日若適逢假日，得於一年內核實補休；全程參與者將核予研習時數12小時。

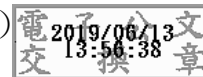
五、如遇天候不佳則依人事行政局公告辦理，課程如有調整另

於「全國教師在職進修資訊網」公告。

六、有任何疑問請洽本案承辦人，教專中心李佳璇小姐07-3311466轉710，07-5376832。

正本：本市公私立高級中等以下學校(全)

副本：本市教育局(含附件)、本市教專中心(請獅甲國小代轉)(含附件)



裝



訂

線