

檔 號：
保存年限：

國立彰化師範大學 函

地址：500彰化市進德路一號
聯絡人：林秋敏
聯絡電話：04-7232105#3215
傳真：(04)7211192
電子信箱：nhmath@nhmath.com

受文者：高雄市前鎮區瑞豐國民小學

發文日期：中華民國108年2月23日
發文字號：數學字第1083200118號
速別：速件
密等及解密條件或保密期限：
附件：

主旨：本計畫為教育部國教署委辦之數學領域教師專業發展計畫，為促進教師對108新課綱內容之充分了解，將於民國108年3月起於國立彰化師範大學辦理國小各年級108數學課綱研習，詳如說明，惠請鼓勵貴校數學科教師參加並准允參加教師申請公(差)假，請 查照。

說明：

- 一、依教育部國教署委辦「數學新世界教師種子生根計畫」辦理。
- 二、研習目的：因應108新課綱之施行，辦理此研習活動，期使教師能清楚掌握課綱要義，促進新課綱之推行順暢。
- 三、研習內容：逐條解析數學領域國小階段之課綱條文，以及教師教學時應注意之事項。（含新頒布之數學科課程手冊內容之解析、探討）。
- 四、研習時間與地點：

（一）一年級場次：108年3月10日（日）09:00~17:30，國立彰化師範大學進德校區巧思館（數學系館）；全教網課程代碼【2578130】。

高雄市前鎮區瑞豐國民小學 1080223



10870085900

(二)二年級場次：108年3月17日（日）09:00~17:30，國立彰化師範大學進德校區巧思館（數學系館）；全教網課程代碼【2578133】。

(三)三年級場次：108年3月24日（日）09:00~17:30，國立彰化師範大學進德校區巧思館（數學系館）；全教網課程代碼【2578137】。

(四)四年級場次：108年3月31日（日）09:00~17:30，國立彰化師範大學進德校區巧思館（數學系館）；全教網課程代碼【2578146】。

(五)五年級場次：108年4月14日（日）09:00~17:30，國立彰化師範大學進德校區巧思館（數學系館）；全教網課程代碼【2578149】。

(六)六年級場次：108年4月21日（日）09:00~17:30，國立彰化師範大學進德校區巧思館（數學系館）；全教網課程代碼【2578153】。

五、參加對象：各縣市數學領域國教輔導團員、國中小在職教師、及其他相關業務人員。

六、惠請鼓勵數學科教師踴躍參加，並准允參加教師申請公（差）假並協助其調、補課或排代事宜。

七、報名相關資訊：

(一)本系列研習均須透過全教網報名。

(二)各場次課程內容均不相同，可報名多個場次。

(三)本系列研習因場地空間所限，有人數限制，屆時會依全教網報名順序做進一步篩選。

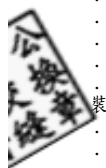
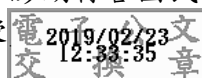
(四)每場次全程參與研習者，將核發全教網教師研習時數7小時。

(五)報名經審核錄取之人員，將由本計畫補助交通及住宿費

(需檢附發票或收據等相關憑證，以利核銷)。

正本：基隆市各國民中學、新北市各國民中學、臺北市各國民中學、宜蘭縣各國民中學、桃園市各國民中學、新竹縣各國民中學、新竹市各國民中學、苗栗縣各國民中學、臺中市各國民中學、彰化縣各國民中學、南投縣各國民中學、雲林縣各國民中學、嘉義市各國民中學、嘉義縣各國民中學、臺南市各國民中學、高雄市各國民中學、屏東縣各國民中學、臺東縣各國民中學、花蓮縣各國民中學、金門縣各國民中學、連江縣各國民中學、澎湖縣各國民中學、基隆市各國民小學、新北市各國民小學、臺北市各國民小學、宜蘭縣各國民小學、新竹縣各國民小學、新竹市各國民小學、苗栗縣各國民小學、臺中市各國民小學、彰化縣各國民小學、南投縣各國民小學、雲林縣各國民小學、嘉義市各國民小學、嘉義縣各國民小學、臺南市各國民小學、高雄市各國民小學、屏東縣各國民小學、臺東縣各國民小學、花蓮縣各國民小學、金門縣各國民小學、連江縣各國民小學、澎湖縣各國民小學

副本：本校數學系施皓耀副教授



訂

線

