

## 高雄市鳳山區曹公國民小學 函

地址：83064高雄市鳳山區曹公路6號  
承辦單位：輔導處  
承辦人：林怡萱  
電話：07-7460449#750  
傳真：07-7428397  
電子信箱：besslin2000@gmail.com

受文者：高雄市前鎮區瑞豐國民小學

發文日期：中華民國107年10月31日  
發文字號：高市曹公輔字第10770595200號  
速別：普通件  
密等及解密條件或保密期限：  
附件：

主旨：有關本校11月10日辦理「MAKER陶藝趣」創意分享講座，  
敬請惠予公告惠予並鼓勵所屬教職員踴躍報名參加，請 查  
照。

說明：

- 一、依據107年5月24日高市教特字第10733319900號函辦理。
- 二、講座時間：107年11月10日(週六)上午9:30~11:30。(報到時間9:10-9:30)
- 三、講師：高雄市鳳山國小李一峰主任。
- 四、講座主題：創意分享—【見山不是山 一山還有一山高】。
- 五、講座地點：采青窯手作坊教室(高雄市鳥松區松埔路1-38號 TEL：07-7337281)。
- 六、參與對象：本市公私立各級學校教職員工30名為原則。
- 七、講座報名：教職員請於107年11月8日(四)至前至「全國特殊教育資訊網教師在職進修網」(<https://www4.inservice.edu.tw/script/CourseView.aspx?CourseId=2509572>)



報名，研習代碼：2509572。

八、敬請貴校惠予報名講座研習人員公假登記前往（課務自理），全程參與核發2小時研習時數。研習人員於假日出席

者，得於活動結束後一年內覈實補休（課務自理）完畢。

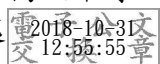
九、為響應環保，請自備水杯。

十、研習場域因停車位不足，建議搭乘公共運輸工具或共乘前往。

十一、其他未盡事宜，請洽曹公國小輔導處林主任（07-7460449分機750）。

正本：本市公私立高級中等以下學校(全)

副本：本校輔導處



校長 劉熾慧