

高雄市政府教育局 函

地址：81363高雄市左營區自由三路1號
承辦單位：督學室
承辦人：王正利
電話：3590116#142
電子信箱：tch002@gmail.com

受文者：高雄市前鎮區瑞豐國民小學

發文日期：中華民國107年10月29日
發文字號：高市教督字第10737294100號
速別：普通件
密等及解密條件或保密期限：
附件：實施計畫(隨文引入)(27553610_10737294100A0C_ATTCH8. pdf)

主旨：檢送本市國教輔導團語文學習領域本土語文輔導小組與國
昌國中辦理107學年度「原」桌武士-十二年國民基本教育
原住民族語文桌遊設計工作坊實施計畫乙案，如說明，請
查照。

說明：

一、依據「教育部補助直轄市、縣（市）政府精進國民中學及
國民小學教學專業與課程品質作業要點」辦理。

二、辦理日期：

（一）107年12月1日（星期六），上午8時40分至下午4時。

（二）107年12月8日（星期六），上午8時40分至12時。

三、辦理地點：本市輔導團105、106研習教室

四、參加對象：本市國中小本土語言輔導小組團員、對本土語
言有興趣之高中、國中、國小、公幼、私幼兒園合格教師
、代課代理教師及教學支援工作人員約25人。

五、報名參加研習教師、工作人員、本土語言輔導小組召集人
及輔導員、給予公（差）假登記，課務自理。參加人員於
假日出席活動，請准於一年內覈實補休，唯課務自理。



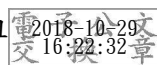


六、報名方式：請至全國教師在職進修網報名，於107年11月29日（星期四）前完成報名手續網址：<http://www4.inser vice.edu.tw/>。課程代碼：2500520

七、若有疑問請電洽國教輔導團3590116分機213洽詢本土語言專任輔導員江儀梅老師。

正本：本市私立完全中學(全)、本局所屬公立完全中學(全)、本局所屬公立國中(全)、本局所屬公立國小(全)、國立高雄餐旅大學附屬餐旅高級中等學校、國立高雄師範大學附屬高級中學、國立中山大學附屬國光高級中學、高雄市私立中華高級藝術職業學校

副本：本局督學室、本市國教輔導團、本市國教輔導團語文學習領域本土語文輔導小組



裝

訂



線