

## 高雄市湖內區文賢國民小學 函



地址：82946高雄市湖內區中正路2段39號  
承辦人：廖純瑩  
電話：07-6993061#50  
傳真：07-6996930  
電子信箱：lly@ma.ks.edu.tw

受文者：高雄市前鎮區瑞豐國民小學

發文日期：中華民國107年10月22日  
發文字號：文國輔字第10770565500號  
速別：普通件  
密等及解密條件或保密期限：  
附件：

主旨：有關本校11月4日辦理親職教育專題講座，敬請協助公告  
、惠予鼓勵所屬教師及家長踴躍報名參加，請查照。

說明：

- 一、依據：103年10月24日高市教特字第10337371900號函辦理。
- 二、時間：107年11月4日(週日)上午9:00~12:00。
- 三、講師：高雄市心旅心理諮商所所長 林雯雯心理師。
- 四、主題：心理師的幸福教養學。
- 五、地點：文賢國小視聽館（高雄市湖內區中正路二段39號）。
- 六、對象：本市高級中等以下學校暨幼兒園教師，本市有興趣之社區家長及民眾，合計50名。
- 七、報名：教師請至「全國特殊教育資訊網」(<https://special.moe.gov.tw/study.php>)-研習報名-縣市特教研習-開啟查詢-關鍵字-活動名稱：「心理師的幸福教養學」報名。家長及民眾請來電報名。
- 八、請貴校核予參加研習教師公假登記(課務自理)，全程參與





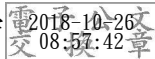
者核予研習時數3小時。

九、為響應環保，請自備水杯。

十、其他事宜，請洽輔導室廖純瑩主任（6993061#50、0928726662）。

正本：本市公私立高級中等以下學校(全)、本局所屬公立國小幼兒園(全)、高雄市立裕誠幼兒園、高雄市立大寮幼兒園、高雄市立仁武幼兒園、高雄市立內門幼兒園、高雄市立前金幼兒園、高雄市立鳥松幼兒園、高雄市立湖內幼兒園、高雄市立路竹幼兒園

副本：高雄市湖內區文賢國民小學



裝

訂



線