

## 高雄市立社會教育館 函

地址：81255高雄市小港區學府路115號

承辦單位：研究推廣組

承辦人：鄭玉屏

電話：07-8034473轉209

傳真：07-8032059

電子信箱：uping999@mail.kmseh.gov.tw

受文者：高雄市前鎮區瑞豐國民小學

發文日期：中華民國112年8月11日

發文字號：高市社教推字第11270172300號

速別：普通件

密等及解密條件或保密期限：

附件：新影像~手機攝影美學培力坊簡章乙份（隨文引入）

(51538972\_11270172300A0C\_ATTCH25.jpg)

主旨：為鼓勵新住民親子們學習運用手機記錄生活中的美好，增進手機攝影技巧，本館舉辦「新影像—手機攝影美學培力坊」免費課程，敬請協助宣傳廣為周知，請查照。

說明：

一、培訓對象：新住民/新二代/新住民眷屬（限國小五年級以上）；上述對象未額滿時，再開放一般市民報名，計30名。

二、上課日期：9/9、10、24（六、日、日）、10/7（六） 9:00-17:00，計28小時（中午供餐）。

三、課程內容：劇本創作/手機攝影/手機微電影/用影像書寫永恆。

四、報名日期：分階段受理

（一）第1階段：8月21-25日（週一至週五8:30-12:00；13:30-17:00）受理首次參訓之新住民及眷屬報名。8/22（二）起受理2022年曾參訓學員電話登記。



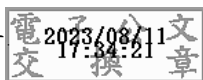
(二)第2階段：8/31(四)公告剩餘名額及一般市民網路報名流程。

五、報名方式、繳交證件：第1階段採現場報名，依序受理，額滿提前截止。第2階段採網路報名。皆需填妥報名表、檢附身分證明文件影本及繳交保證金1000元。

六、檢附培力簡章暨報名表（如附件），報名詳情請至本館網站（<http://www.kmseh.gov.tw>）最新消息下載。

正本：第四類發行(含私立學校)(高雄市立社會教育館、高雄市私立高鳳高級工業家事職業學校、高雄市政府工務局道路養護工程處、高雄市政府工務局公園處除外)、高雄市外籍(南洋)姊妹關懷協會、新住民家庭服務中心、財團法人高雄市基督教會錫安堂、社團法人高雄市新住民互助發展協會、社團法人台灣信敬蓮池功德會、社團法人台灣國際海員漁民權益保護協會、高雄市基督教女青年會、社團法人中華民國牧愛生命協會、鳳山新住民家庭服務中心、社團法人台灣國際家庭互助協會、財團法人台灣兒童暨家庭扶助基金會高雄市南區分事務所、社團法人高雄市仁武慈暉志願協會、社團法人高雄市林園魔法屋愛鄉協會、左營新住民家庭服務中心、愛加倍全人社區關懷協會、社團法人高雄市生命樹國際關懷協會、旗山新住民家庭服務中心、社團法人高雄市甲仙愛鄉協會、社團法人高雄市佳音社區營造協會、社團法人高雄市小鄉社造志業聯盟、高雄市六龜區新開部落災後重建協會、社團法人台灣凝愛關懷弱勢協會、路竹新住民及婦女家庭服務中心、財團法人高雄市林柔蘭社會福利基金會、社團法人高雄市綠繡眼發展協會、社團法人高雄市協助慈善會、高雄市湖內區公館社區發展協會、高雄市新住民生活職能關懷協會、柬埔寨姐妹會、高雄市桂林新住民生活關懷協會、高雄市新住民文創藝能協會、高雄市新移民女性關懷協會、高雄市東協經貿文化交流協會、高雄市越南同鄉會、印尼姐妹會、高雄市新住民多元文化推廣協會、妮藍泰國文化藝術團

副本：本館研究推廣組



館長 沈 坤 佑