

國立屏東大學 函

地址：900屏東市民生路4-18號
聯 絡 人：蔡惠娟 (08)7663800#18101
電子郵件：pt1159@mail.nptu.edu.tw

受文者：高雄市前鎮區瑞豐國民小學

發文日期：中華民國112年7月4日

發文字號：屏大職推字第1121500278號

速別：普通件

密等及解密條件或保密期限：

附件：如說明 (112FF01544_1_04165650419.pdf、112FF01544_2_04165650419.jpg)

主旨：本校職涯發展暨教育推廣處推廣教育中心辦理「112年專
長增能學分班」，請貴校協助宣導並鼓勵所屬教師踴躍報
名參加，請查照。

說明：

一、旨揭學分班業經教育部112年5月29日臺教師(三)字第
1122601940H號函核定辦理，學分班課程有：「性別平
等」、「戶外教育」、「人權教育-人權與社會發展」、
「科技資訊與媒體素養/學生健康安全上網」及「原住民教
育」等5個班各2學分，學分費由教育部全額補助。

二、招生對象：

- (一)高級中等以下學校及幼兒園合格在職專任教師。
- (二)具高級中等以下學校及幼兒園合格教師證書，且聘期為
三個月以上之在職代理、代課或兼任教師。
- (三)於高級中等以下學校及幼兒園任教，且聘期為三個月以
上，並符合就業服務法規定資格之該科外籍在職教師。

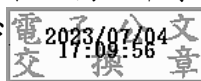
三、請符合資格且有意修習上開學分班之教師至全國教師在職
進網報名 <https://www3.inservice.edu.tw/>。



四、檢附招生簡章和海報（如附件1、2）。

正本：東南部各國民中學、南部各國民小學、各私立高級中學、各國立高級中學

副本：本校職涯發展暨教育推廣處推廣教育中心



依分層負責規定授權單位主管決行

裝

訂



線

