

高雄市政府教育局 函

地址：83001高雄市鳳山區光復路二段132號

承辦單位：社會教育科

承辦人：陳玉芳

電話：7995678分機3088

電子信箱：yufanchen2011@gmail.com

受文者：高雄市前鎮區瑞豐國民小學

發文日期：中華民國112年5月24日

發文字號：高市教社字第11233674900號

速別：普通件

密等及解密條件或保密期限：

附件：實施計畫、推薦表 (50255599_11233674900A0C_ATTCH16.odt、
50255599_11233674900A0C_ATTCH15.odt、50255599_11233674900A0C_ATTCH24.pdf)

主旨：112年高雄市藝術教育貢獻獎送件延長至6月9日，請惠予
宣傳週知並踴躍推薦，詳如說明，請查照。

說明：

- 一、依據教育部藝術教育貢獻獎作業要點辦理。
- 二、旨揭活動為表揚對藝術教育具有貢獻及服務績效之團體與個人，獎勵其對藝術教育卓越貢獻，請惠依所附實施計畫規定辦理推薦。
- 三、推薦表格分為「績優團體」、「績優學校」、「終身成就」、「教學傑出」及「活動奉獻」五大獎項，推薦方式如下：
 - (一)由各團體、法人、學校備妥推薦表、佐證資料及光碟（請參閱填表說明）。
 - (二)請於112年6月9日(星期五)前將相關資料送達鼓山區中山國小教務處收(804高雄市鼓山區美術東二路252號，電話550-5850分機11)，並請註明參加「112年高雄市藝術教

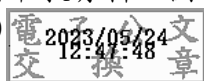


育貢獻獎○○○○獎初選」。

四、檢送112年高雄市藝術教育貢獻獎初選修正實施計畫及相關推薦表各1份

正本：本市公私立高級中等以下學校(全)、原高雄縣私立高中職、各區公所、高雄市政府文化局、高雄市政府原住民事務委員會、高雄市政府客家事務委員會、高雄市政府教育局家庭教育中心、國民教育輔導團、第一社區大學(請河濱國小轉交)、旗美社區大學、岡山社區大學、鳳山社區大學(請鳳山區中山國小轉交)、鎮港園社區大學(請復興國小轉交)、北高雄社區大學(請後勁國小轉交)

副本：本局高中職教育科、國中教育科、國小教育科、幼兒教育科、特殊教育科、督學室、社會教育科(紙本)



裝

訂

線

