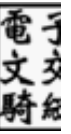


高雄市立楠梓國民中學 函

地址：81164高雄市楠梓區楠梓路336號
承辦單位：自造教育及科技中心
承辦人：陳金裕
電話：3517191#600
電子信箱：ntjhmaker@ntjh.kh.edu.tw



受文者：高雄市前鎮區瑞豐國民小學

發文日期：中華民國112年2月17日

發文字號：高市楠中科字第11270096700號

速別：普通件

密等及解密條件或保密期限：

附件：楠梓自造教育及科技中心—「機構與結構專題—以手擲機為例」實施計畫、「科技女力—女性特質與科技創作：旋轉舞者與風力音樂盒」實施計畫、「資訊科技專題製作—Inkscape數位繪圖設計及雷切聲控小夜燈」實施計畫、「機構與結構專題—以雷切仿生撲翼機為例」實施計畫、「電與控制專題—以出入感應警報器為例」實施計畫 (52979702_11270096700A0C_ATTCH21.doc、52979702_11270096700A0C_ATTCH22.doc、52979702_11270096700A0C_ATTCH23.doc、52979702_11270096700A0C_ATTCH24.doc、52979702_11270096700A0C_ATTCH25.doc)

主旨：檢送高雄市楠梓自造教育及科技中心辦理111學年度112年3月份輔導區科技領域教師增能研習課程資訊，協請轉知鼓勵貴校相關教師踴躍報名參加，並惠予參加人員公(差)假參與，詳如說明，請查照。

說明：

一、依據：

- (一)教育部國民及學前教育署「科技教育推動總體計畫」辦理。
- (二)高雄市111學年度科技教育推動總體計畫辦理。
- (三)高雄市楠梓自造教育及科技中心111年度計畫辦理。

二、旨揭研習計畫訊息如下(課程計畫詳如附件)：

(一)辦理單位：



1、指導單位：教育部國民及學前教育署、高雄市政府教育局、國民中小學自造教育及科技輔導中心。

2、主辦單位：高雄市楠梓自造教育及科技中心。

(二)研習課程資訊：

1、「機構與結構專題—以手擲機為例」：

(1)研習時間：112年3月2日(星期四) 09:00~12:00。

(2)研習地點：高雄市立楠梓國中—建業樓EB04生科教室。

(3)研習對象：中小學教師共20名。本中心所屬輔導區(楠梓區、左營區、大社區)學校教師及各科技中心成員優先。

(4)課程代碼：3733580。

2、「科技女力—女性特質與科技創作：旋轉舞者」：

(1)研習時間：112年3月4日(星期六) 09:00~12:00。

(2)研習地點：楠梓國中科技中心EB03機器人教室。

(3)研習對象：中小學教師各20名。女性教師優先錄取。

(4)課程代碼：3733642。

3、「科技女力—女性特質與科技創作：風力音樂盒」：

(1)研習時間：112年3月4日(星期六) 13:30~16:30。

(2)研習地點：高雄市立楠梓國中—建業樓EB04生科教室。

(3)研習對象：中小學教師各20名。女性教師優先錄取。

(4)課程代碼：3733646。

4、「資訊科技專題製作—Inkscape數位繪圖設計」：

(1)研習時間：112年3月11日(星期六) 09:00~12:00。

(2)研習地點：高雄市立楠梓國中—建業樓EB03機器人科教室。

(3)研習對象：中小學教師共20名。本中心所屬輔導區(楠梓區、左營區、大社區)學校教師及各科技中心成員優先。

(4)課程代碼：3734640。

5、「資訊科技專題製作—雷切聲控小夜燈」：

(1)研習時間：112年3月11日(星期六) 13:30~16:30。

(2)研習地點：高雄市立楠梓國中—建業樓EB03機器人科教室。

(3)研習對象：中小學教師共20名。本中心所屬輔導區(楠梓區、左營區、大社區)學校教師及各科技中心成員優先。

(4)課程代碼：3734648。

6、「機構與結構專題-以雷切仿生撲翼機為例」：

(1)研習時間：112年3月15日(星期三) 13:30~16:30。

(2)研習地點：高雄市立楠梓國中—建業樓EB04生科教室。

(3)研習對象：中小學教師共20名。本中心所屬輔導區

(楠梓區、左營區、大社區)學校教師及各科技中心
成員優先。

(4)課程代碼：3734718。

7、「電與控制專題—以出入感應警報器為例」：

(1)研習時間：112年3月22日(星期三) 13:30~16:
30。

(2)研習地點：高雄市立楠梓國中—建業樓EB04生科教
室。

(3)研習對象：中小學教師共20名。本中心所屬輔導區
(楠梓區、左營區、大社區)學校教師及各科技中心
成員優先。

(4)課程代碼：3738617。

三、報名方式：依各場次開放報名時間至報名額滿為止，請至
全國教師在職進修資訊網 (<http://www.inservice.edu.tw>
/) 報名。

四、請各校准予參加研習人員公假登記前往，如活動於假日辦
理者，請同意參加學員得予日後補休，唯課務自理。各場
次全程參與教師核予該場次研習時數。

五、注意事項：

(一)學員請務必配合防疫需求，做好自身健康管理，若身體
不適則活動當日切勿勉強參加研習。並請自備口罩全程
配戴，活動當日請配合工作人員進行體溫量測，不便之
處，請多體諒。

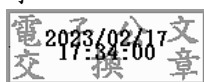
(二)為推展環境教育與落實友善地球行為，請自行攜帶環保
杯。

(三)為珍惜教育資源，經報名錄取人員請勿無故缺席，完成報名程序之研習人員，倘因特殊緊急事件無法參加者，請於研習前一天辦理取消研習作業。

(四)若有任何問題請洽聯絡人：專任助理陳芳婷小姐，聯繫電話：07-3517191#601，傳真：07-3533127，電子信箱：ntjhmaker@ntjh.kh.edu.tw。

正本：本局所屬公立國小(全)、本局所屬公立國中(全)、國立中山大學附屬國光高級中學

副本：



校長 高宏上